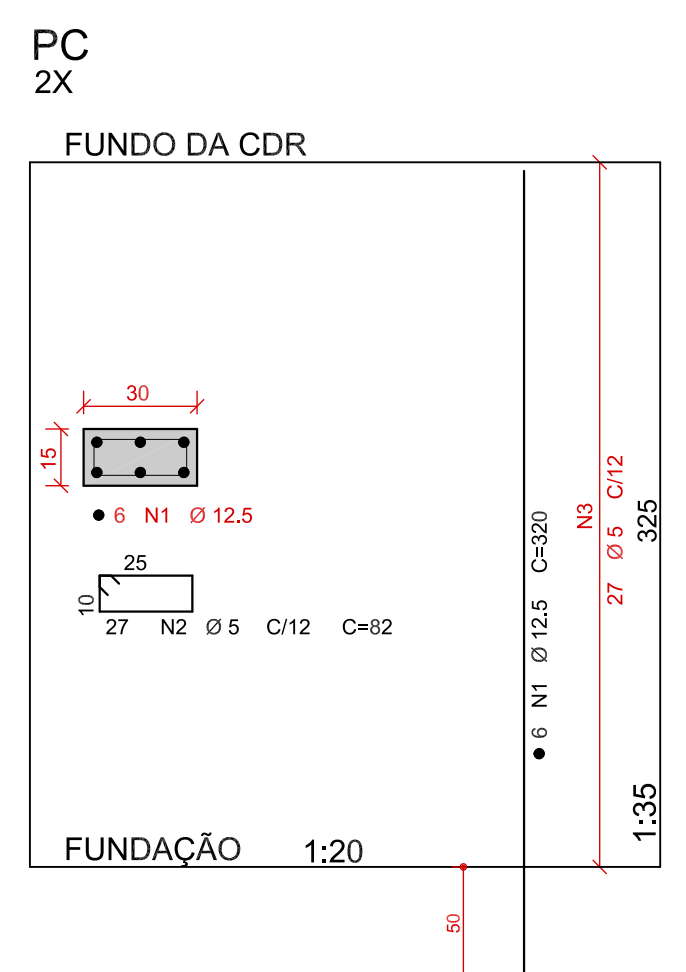
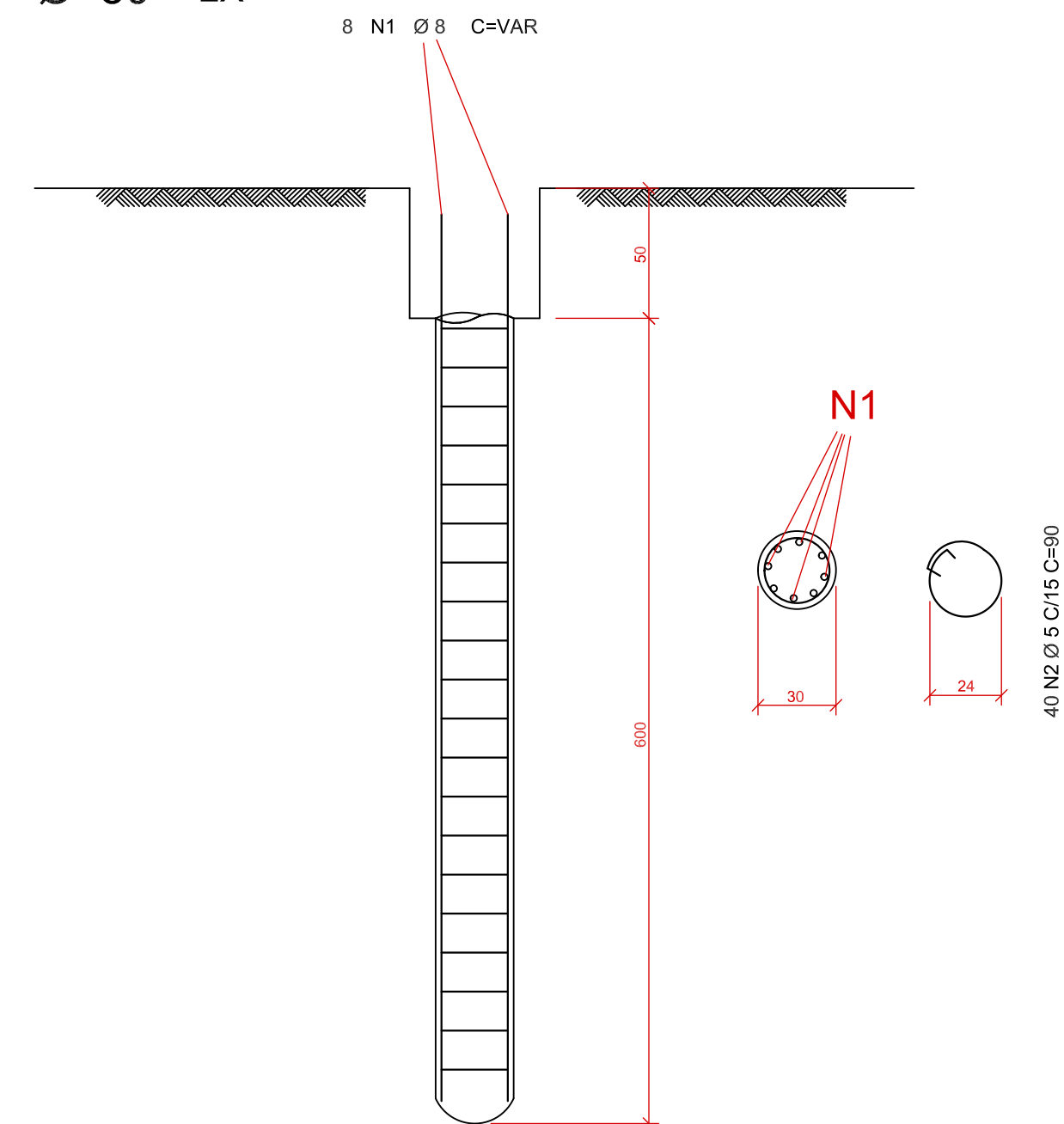


RESUMO AÇO CA 50-60			
AÇO	Ø (mm)	COMPR. (m)	PESO (kg)
60	5	151	24
50	8	64	26
50	12,5	38	38
Peso Total	60 =		24 kg
Peso Total	50 =		64 kg



N.		DATA		HISTÓRICO		AUTORIA		APROVAÇÃO		DOCUMENTO		NOTAS - CONVENÇÕES						<div><div><div><div><div></div><div>DOMO</div><div>engenharia</div></div><div><div>MICHEL SILVEIRA</div><div>engenheiro civil</div><div>Fones: (62) 3255 8774 - E-mail: michel@domoengenharia.com</div><div>Rua TBM, nº3152, sala 707, Sator Bueno - CEP: 71223-052, Goiânia / GO</div></div></div></div></div>				<div><div><div><div></div><div>senha</div><div>e.n.g.e.n.h.a.r.i.a</div></div><div><div></div><div></div></div></div></div>				SUPERINTENDÊNCIA MUNICIPAL DE ÁGUA E ESGOTO DE CATALÃO						RUA KAFFEFS ABRAO, Nº 660 - SETOR LEAO - Bº SÃO FRANCISCO CEP:75.707-230 - CATALÃO - GO		FONE:(61) 442-6832/442-7236/442-7038	
0		06/2017		EMIÇÃO		MICHEL						CONCRETO			COBRIMENTOS MINIMOS DAS ARMADURAS			LOCAL / MUNICÍPIO		CATALÃO		ARQUIVO		SENHA											
1		07/2017		CORREÇÃO DOS NÍVEIS		MICHEL						CLASSE		C40 (40 MPa)		LAJES → 5cm		VIGAS E FUNDAÇÕES → 3cm		TÍTULO:		AMPLIAÇÃO DO SISTEMA DE ESGOTO SANITÁRIO		CÓDIGO											
												MÓDULO DE ELASTICIDADE INICIAL (Eci)		34000 MPa		Nesta obra deverá ser executado um controle rigoroso da qualida- de e rígidos limites de tolerância da variabilidade destes cobrimentos mínimos.		DATA		PROJETO EXECUTIVO		CT/E/CPG/D03													
												FATOR ÁGUA/CEMENTO		< 0,48				06/2017		ESTAÇÃO DE TRATAMENTO DE ESGOTOS		ESCALA													
																FUNDACÃO		06/2017		FORMAS DA TAMPA E ARMAÇÕES		Indicada													
																LAUDO DE SONDAGEM DE 22/08/2013 - MASTERSOLO ENGENHARIA LTDA. FUNDOS SP3, SP4 E SP5.		01/02/2015		Nº ORIGEM		FOLHA													
																TENSÃO ATUANTE NO SOLO = 70kN/m² / TENSÃO ADMISSÍVEL DO SOLO = 160kN/m²		ENGO. CIVIL MICHEL HENRIQUE DA SILVEIRA		C T E E L A T D O 3 E 0 0		3/7													
																		ENGO. CIVIL MICHEL HENRIQUE DA SILVEIRA		SUPERINTENDENTE		FERNANDO VAZ DE ULHOA		Engª Laryssa Chrystyna P. Antunes - CREA 7.426/D-GO											